

Vattenreningsflaska

Flaskans Material	Rostfritt 304-klass
Filter	Aktiverat Kol alt. Ahlstrom membran
Användning	Dricksvatten
Funktion	Reducerar 99,9% klor - smak och lukt Ahlstrom: Bakterier, parasiter, virus, kemikalier
Filtrets livslängd	Ca 160 liter/2 månader

Läs noga innan användning

1. Produkten kommer förseglad, direkt från fabrik och det är normalt att den har en viss lukt när den öppnas första gången.
2. Filtret ska aktiveras innan det används och det görs genom att det placeras i en skål vatten i ett par minuter eller hålls under rinnande vatten i ett par minuter. Detta behöver bara göras en gång för ett nytt filter.
3. Fyll inte flaskan ända upp till toppen eftersom den då kommer att flöda över när filtret placeras i flaskan.
4. Använd en mjuk svamp för att rengöra flaskans insida. Ett mildt rengöringsmedel kan användas.
5. Det rekommenderas att byta filtret efter ca 2 månader.

Förvaring

1. Rengör och skaka försiktigt ut resterande vatten från filtret och låt det torka i en sval plats.
2. Placera filterpatronen i en förseglad förpackning och skydda det från luftflöde.



Fyll inte flaskan för att den frysa innehållet till is. Detta kan skada flaskan.



Använd inte starkt sura vätskor i flaskan. Det kan orsaka korrosion på ytan.



Fyll inte flaskan med hett vatten över 60 grader, då kan man skada filterpatronen. Om man vill använda flaskan som termos måste man ta bort filtret och kan då fylla flaskan med kokande vatten.



Använd inte svinto, frätande syror eller koncentrerade rengöringsprodukter för att rengöra flaskan eller filtret.

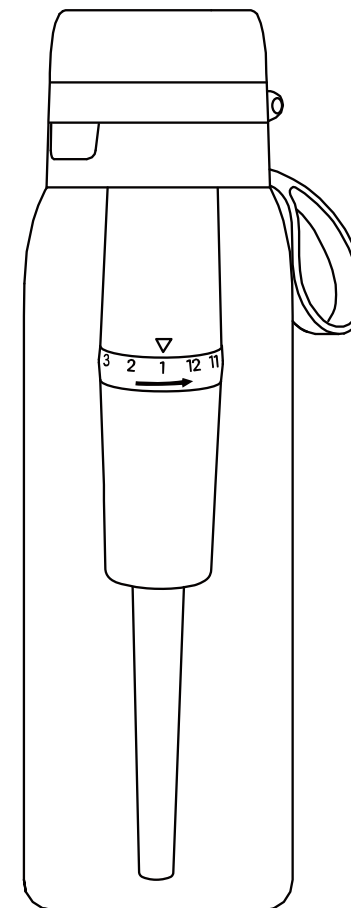


Avlägsna filtret om flaskan ska användas till att dricka juice eller andra drycker med partiklar i.

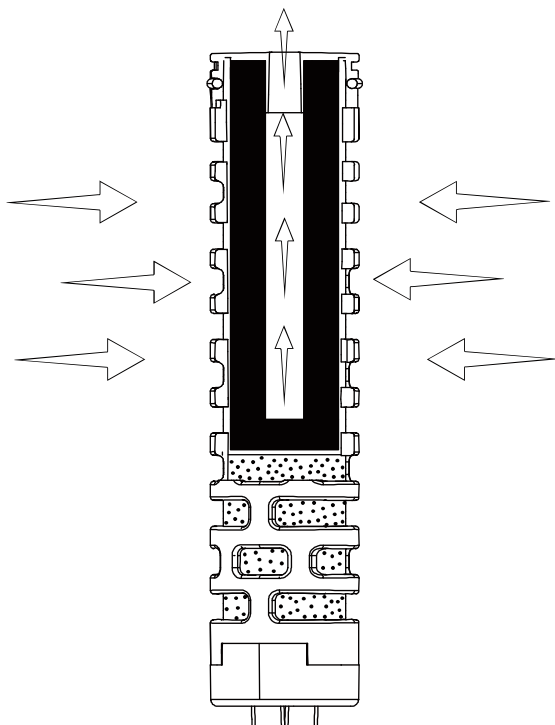
Planetsown
www.planetsown.com

Flaska med filtrering

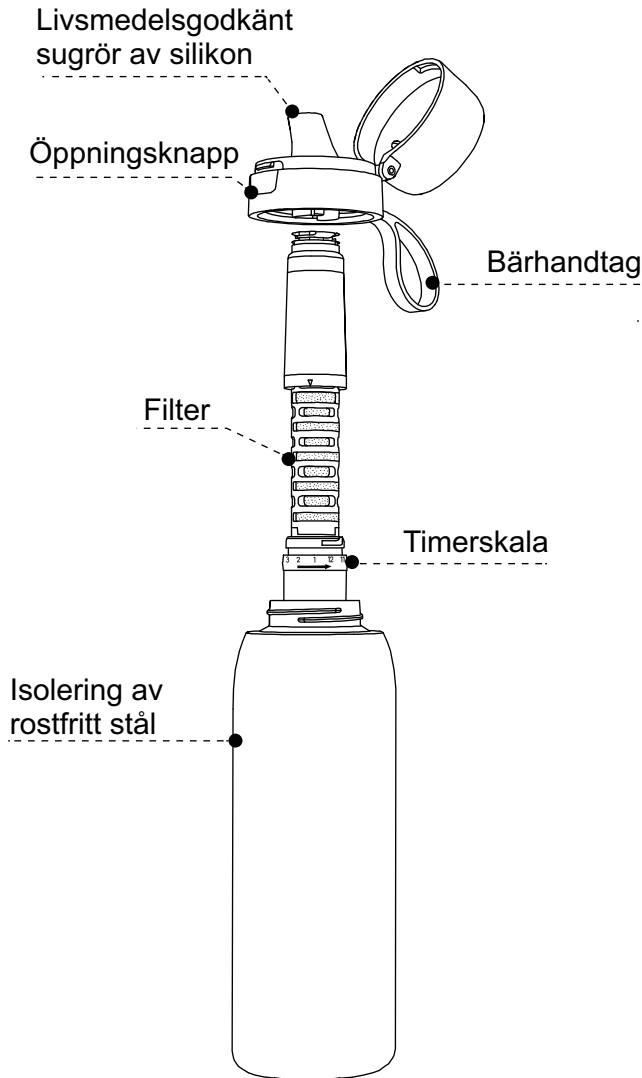
Vattenreningsflaska/termos



Ta med överallt!

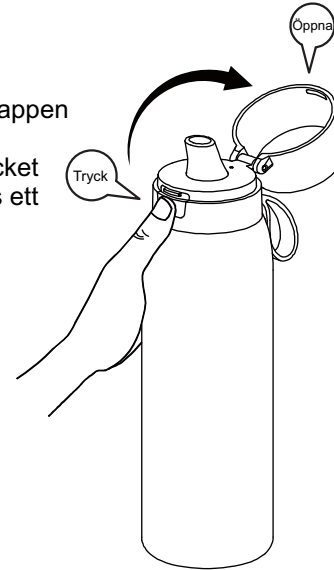


Komponenter

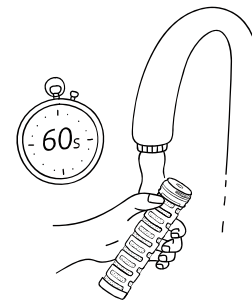
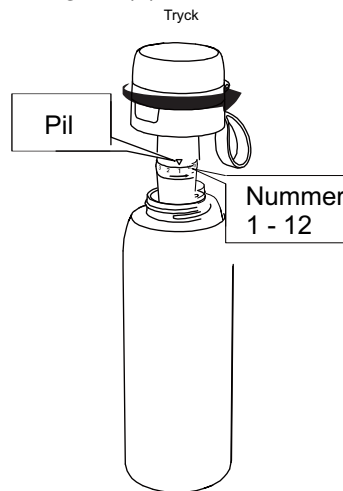


Hur man använder filterflaskan

1. Tryck på öppningsknappen och locket öppnas.
2. För att helt ta bort locket tryck knappen neråt tills ett klick hörs.



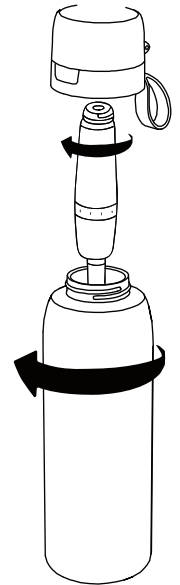
3. Vrid hela lockanordningen motsols tills den lossnar.
4. Vrid på den grå ringen till den månad filtret börjar användas.
5. Numret representerar månaden så om filtret börjar användas i juni placera 6:an under pilen och byt sen ut filtret i augusti (8).



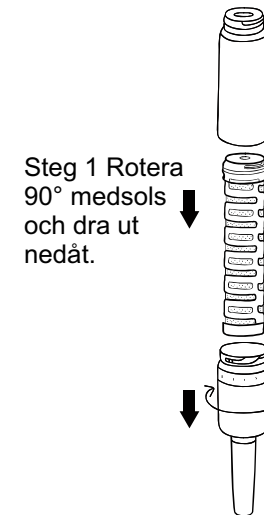
6. Skölj av det nya filtret under rinnande vatten i en till två minuter.

Hur man tar bort och byter filter

1. Vrid hela lockanordningen motsols tills den lossnar från flaskan.
2. Avlägsna filterhuset.

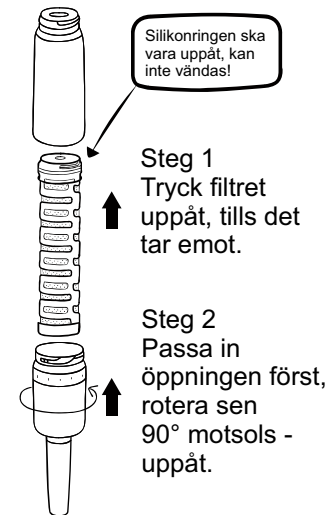


Ta ut den förbrukade filterpatronen >



- Steg 1 Rotera 90° medsols och dra ut nedåt.

Byt ut mot en ny filterpatron >



Silikonringen ska vara uppåt, kan inte vändas!

- Steg 1 Tryck filtret uppåt, tills det tar emot.

- Steg 2 Passa in öppningen först, rotera sen 90° motsols - uppåt.

- Skölj av filterpatronen under rinnande vatten i ett par minuter innan första användningen.
- Byt filtret varannan månad.